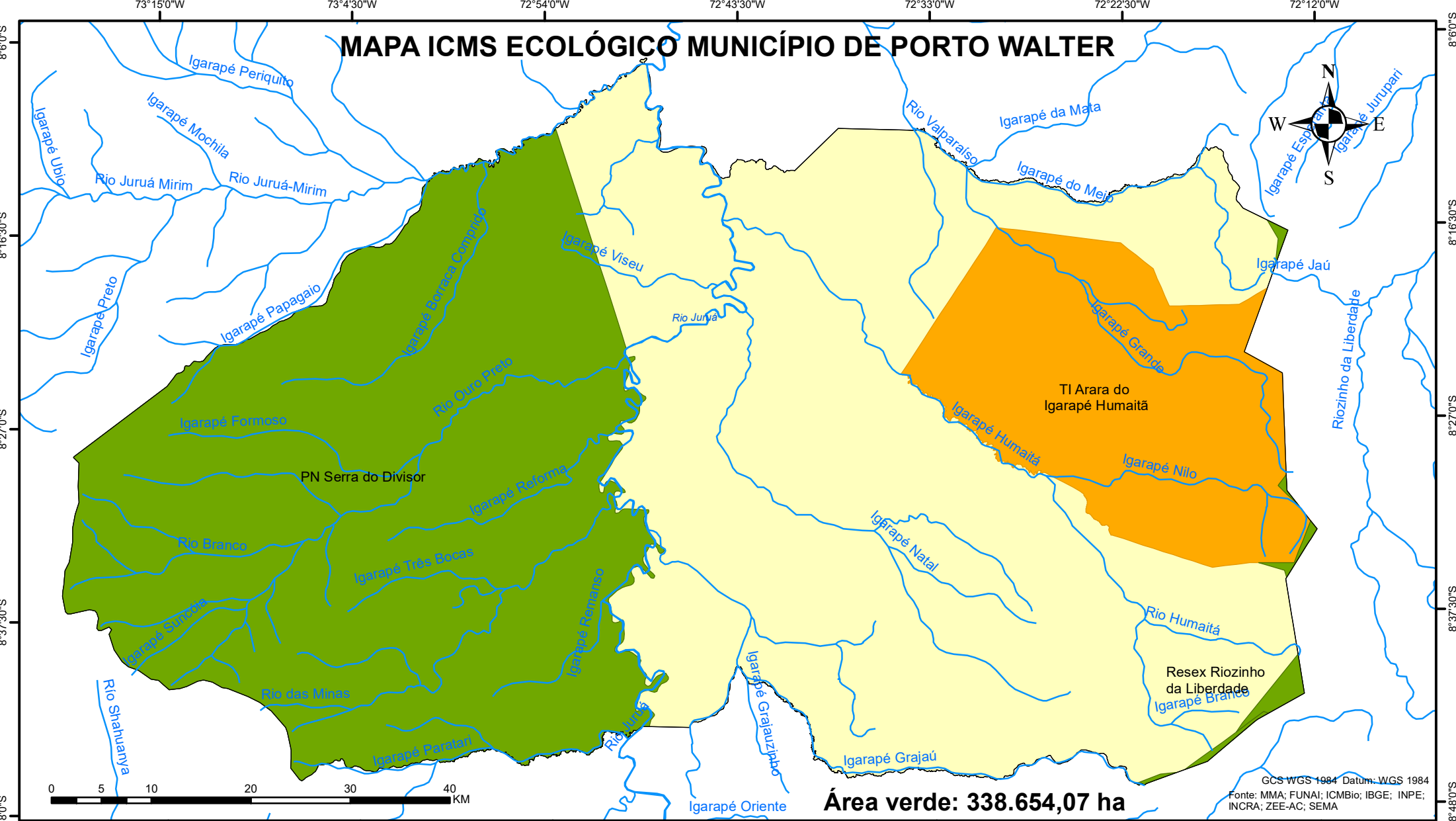
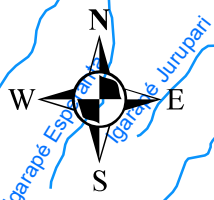


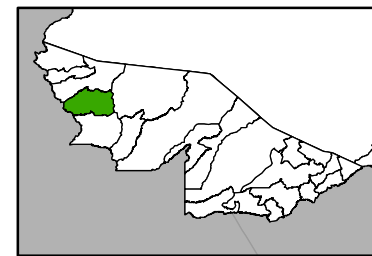
MAPA ICMS ECOLÓGICO MUNICÍPIO DE PORTO WALTER



Área verde: 338.654,07 ha

GCS WGS 1984 Datum: WGS 1984
 Fonte: MMA; FUNAI; ICMBio; IBGE; INPE; INCRA; ZEE-AC; SEMA

8°48'0"S 73°15'0"W 73°4'30"W 72°54'0"W 72°43'30"W 72°33'0"W 72°22'30"W 72°12'0"W



Legenda

- Hidrografia
- Município
- Unidade de Conservação
- Terra Indígena

SECRETARIA DE ESTADO DE
MEIO AMBIENTE



ACRE
 VISÃO DE FUTURO.
 GOVERNO DE TODOS.