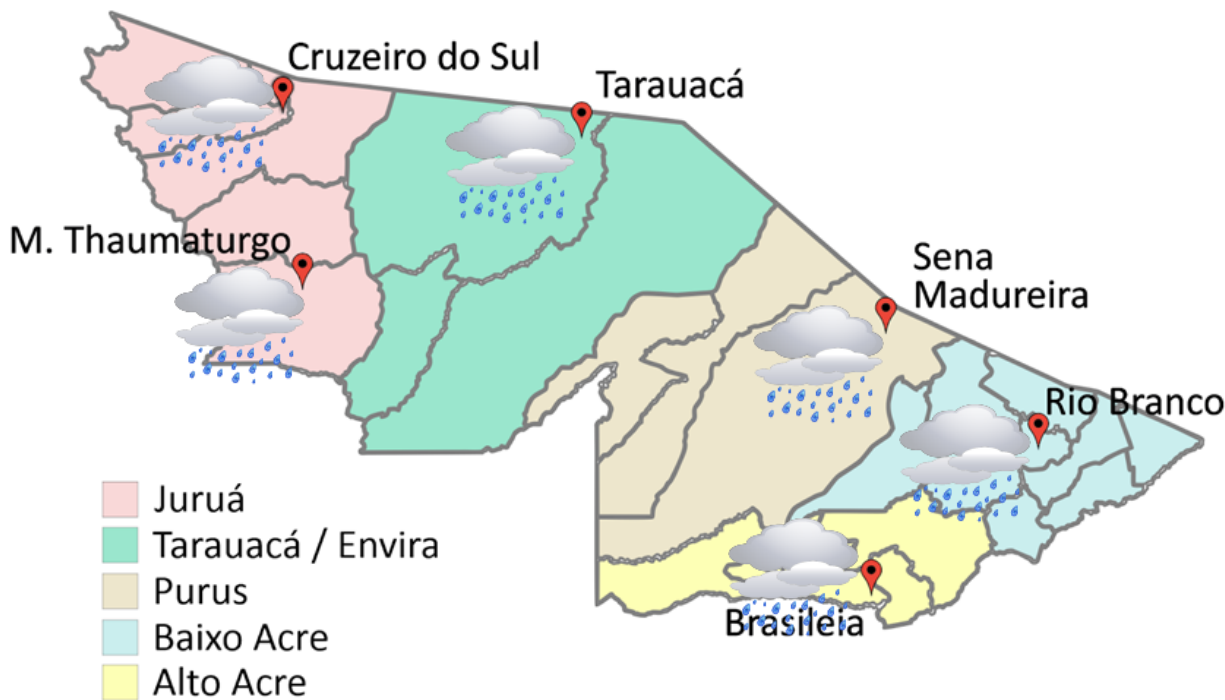


PREVISÃO DO TEMPO

14/04/2020 - Nº 68

A Divisão de Meteorologia do Sistema de Proteção da Amazônia informa que nesta terça-feira, o tempo segue instável e o sol aparece sempre entre muitas nuvens em todo o Acre. Para a Capital Rio Branco e todas as regiões acreanas, a previsão do tempo é de céu variando de parcialmente nublado a nublado com ocorrência de pancadas de chuva com trovoadas em áreas isoladas no período da tarde e noite.



FONTE:
 Ministério da Defesa
 Sistema de Proteção da Amazônia
 Centro Regional de Porto Velho
 Divisão de Meteorologia e Climatologia - DIVMET

Tabela 1 - Previsões regionais				Fonte: SIPAM
CIDADE	Temp. (°C)	UR (%)	Vento	CONDIÇÃO DO TEMPO
	MAX/MIN	MAX/MIN	DIR.	
Rio Branco	31/22	95/60	NW-W	Céu parcialmente nublado a nublado com pancadas de chuva e trovoadas isoladas.
Brasileia	31/23	95/55	NW-SE	Céu parcialmente nublado a nublado com pancadas de chuva e trovoadas isoladas.
Sena Madureira	31/23	95/55	NW-E	Céu parcialmente nublado a nublado com pancadas de chuva e trovoadas isoladas.
Tarauacá	32/22	95/60	NW-NE	Céu parcialmente nublado a nublado com pancadas de chuva e trovoadas isoladas.
Cruzeiro do Sul	31/21	95/60	N-NE	Céu parcialmente nublado a nublado com pancadas de chuva e trovoadas isoladas.
Marechal Thaumaturgo	31/21	95/60	N-NE	Céu parcialmente nublado a nublado com pancadas de chuva e trovoadas isoladas.

NÍVEL DOS RIOS

14/04/2020 - Nº 68

Tabela 2 - Nível dos Rios

Rio – Localização	Cota de inundação Alerta Alerta Máx.	Leitura do Dia Anterior/ Atual	
Rio Acre - Assis Brasil	11,30 12,50	3,14 3,07	↓
Rio Acre – Brasileia	9,80 11,40	SL SL	
Rio Acre – Capixaba	14,00 14,70	SL SL	
Rio Acre – Xapuri	12,50 13,40	4,46 3,97	↓
Rio Acre – Rio Branco	13,50 14,00	7,91 7,06	↓
Rio Rola – Rio Branco	14,50 15,00	8,15 7,49	↓
Rio Iaco - Sena Madureira	14,00 15,20	9,15 8,36	↓
Rio Tarauacá - Tarauacá	8,50 8,50	6,01 5,74	↓
Rio Envira – Feijó	13,50 14,00	7,98 7,35	↓
Rio Juruá – Cruzeiro do Sul	11,80 13,00	9,73 9,90	↑

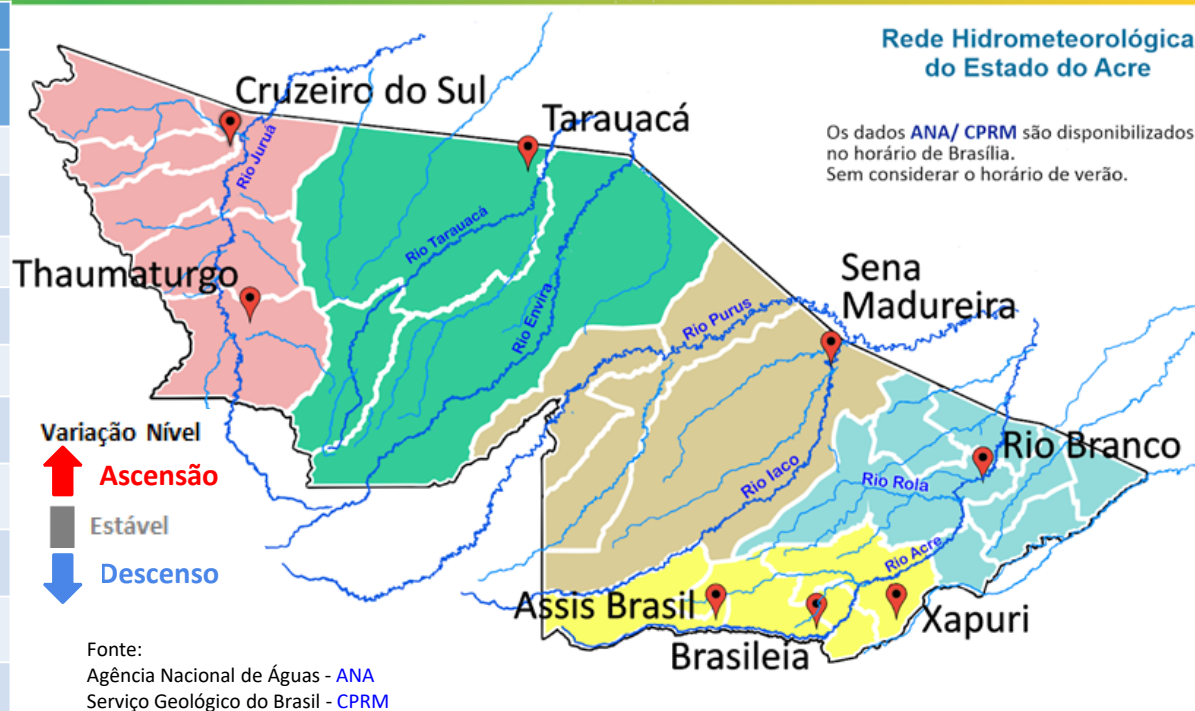
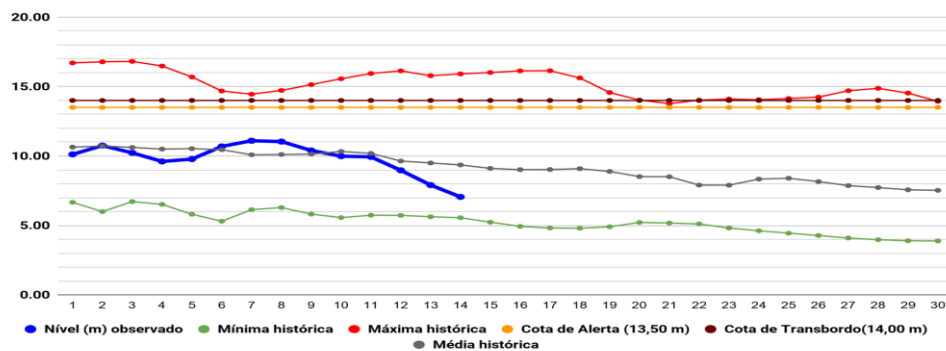
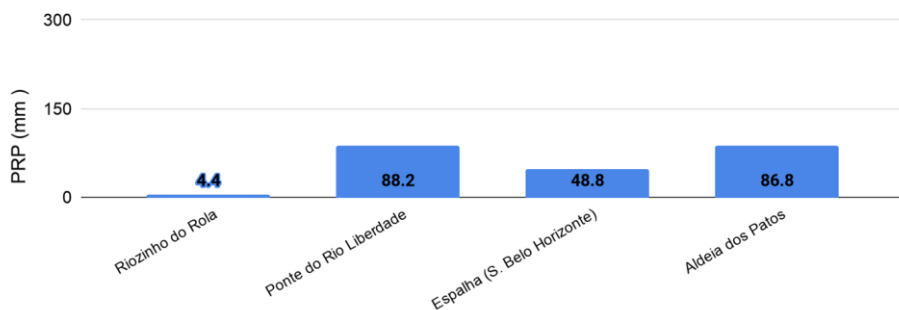


Gráfico 1 - Tendência do Nível do Rio Acre (Rio Branco) ABRIL 2020



Na leitura de hoje (14/04/2020), de acordo com a Tabela 2, as plataformas de monitoramento indicaram redução de nível na leitura das 07h00min, exceto no Rio Juruá em Cruzeiro do Sul. No gráfico 1, o Rio Acre em Rio Branco apresenta nível de 7,06 m (linha azul), mostrando-se abaixo da média histórica de 9,36 m (linha cinza) para o período.

Gráfico 2 - Acumulado de precipitação para Estado do Acre



O **Gráfico 2 acima** apresenta o acumulado de chuva do início do mês de abril (01/04/2020 – 00h00m) até hoje (14/04/2020 – 10h00min), onde a estação de monitoramento de Ponte do Rio Liberdade indica 88,2 mm de chuva acumulada, Aldeia dos Patos (86,8 mm), Espalha - Seringal Belo Horizonte (48,8 mm) e Riozinho do Rola (4,4 mm).

O **Gráfico 3 ao lado** apresenta o acumulado de chuva do início do mês de abril (01/04/2020 – 00h00m) até hoje (14/04/2020 – 10h00min) para as estações de monitoramento que possuem série climatológica, para efeitos de comparação, onde é possível observar se a chuva está abaixo ou acima do esperado para o mês. Os maiores acumulados de chuva registrados foram em Feijó (128,2 mm), Brasileia (105,6 mm), Sena Madureira (79,8 mm), Plácido de Castro (70,0 mm), Rio Branco - ANA (57,6 mm) e Manoel Urbano (50,4 mm).

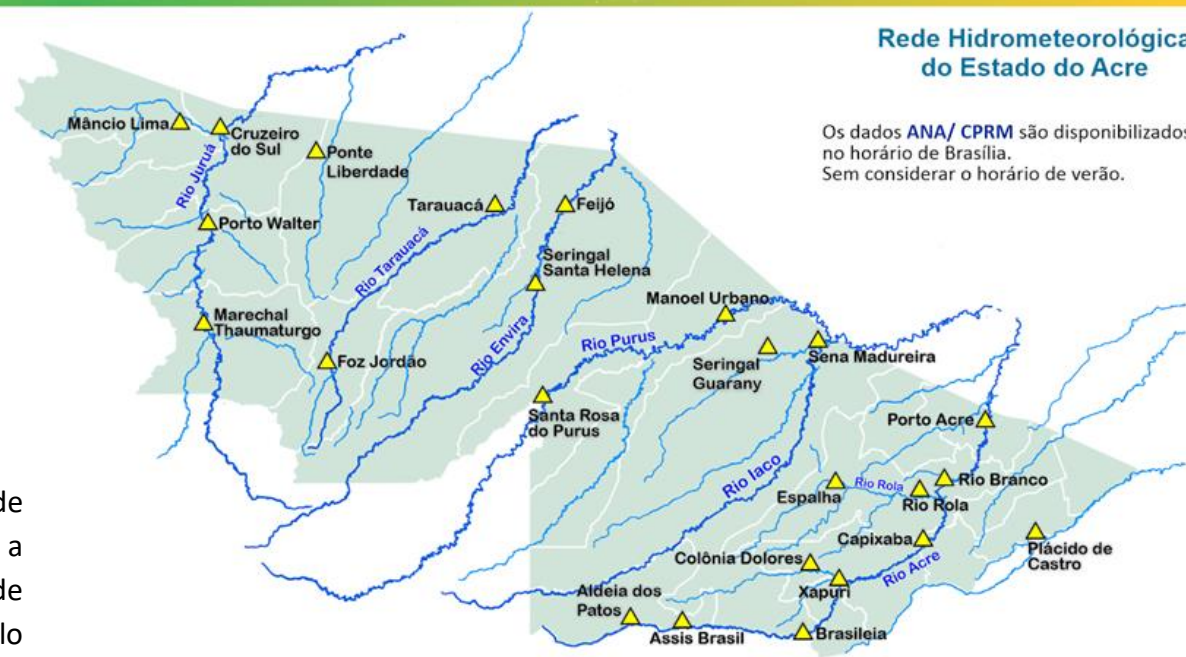


Gráfico 3 - Acumulado de precipitação para Estado do Acre

