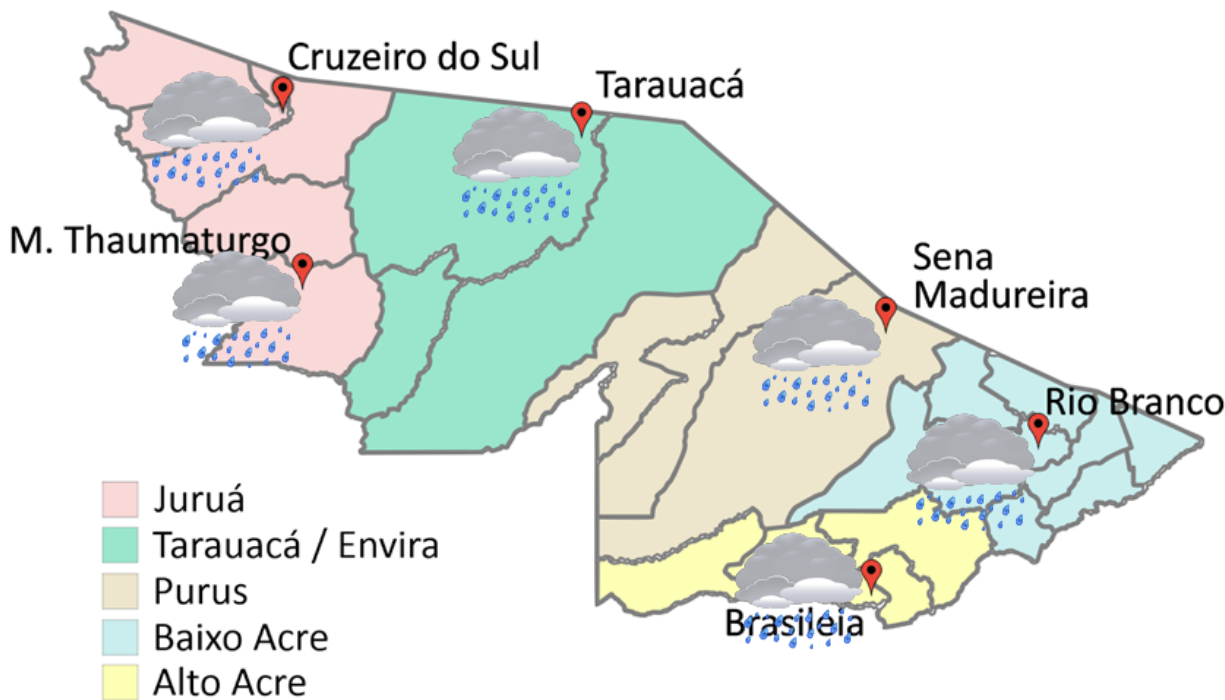


PREVISÃO DO TEMPO

27/03/2020 - Nº 57

A Divisão de Meteorologia do Sistema de Proteção da Amazônia informa que nesta sexta-feira a instabilidade ainda predomina sobre o Norte do Brasil, inclusive no Acre. A previsão é de poucas alterações no tempo e o céu continua nublado e ocorre pancadas de chuva em áreas isoladas, que poderão vir acompanhadas de trovoadas, entre a tarde e noite, na capital Rio Branco e em toda as regiões acreanas.



FONTE:
 Ministério da Defesa
 Sistema de Proteção da Amazônia
 Centro Regional de Porto Velho
 Divisão de Meteorologia e Climatologia - DIVMET

SALA DE SITUAÇÃO
 DE MONITORAMENTO HIDROMETEOROLÓGICO

IMC INSTITUTO DE MUDANÇAS
 CLIMÁTICAS E REGULAÇÃO
 DE SERVIÇOS AMBIENTAIS

SECRETARIA DE ESTADO DE
MEIO AMBIENTE



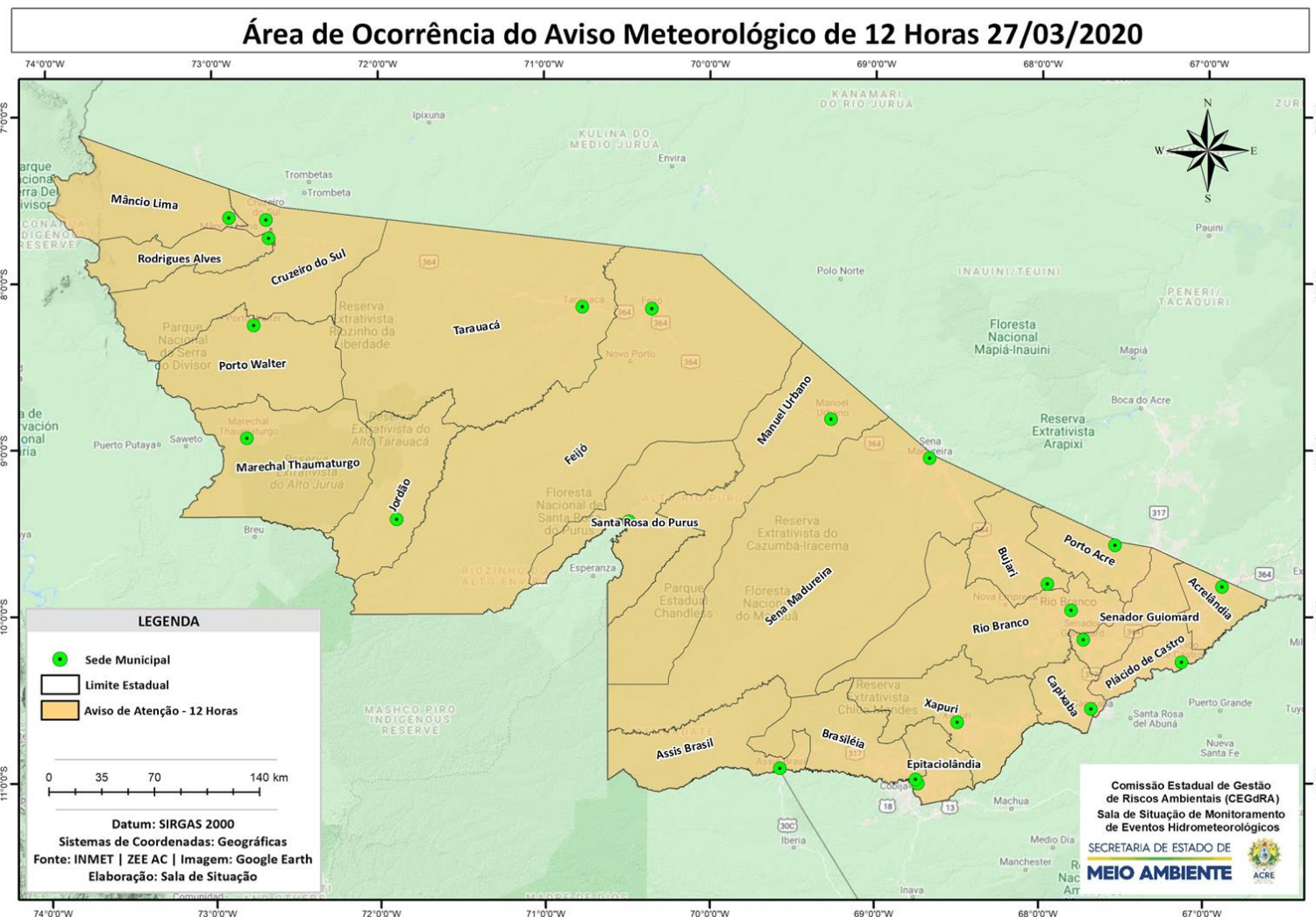
Tabela 1 - Previsões regionais				Fonte: SIPAM
CIDADE	Temp. (°C)	UR (%)	Vento	CONDIÇÃO DO TEMPO
	MAX/MIN	MAX/MIN	DIR.	
Rio Branco	32/23	95/60	NW-E	Céu nublado com pancadas de chuva e trovoadas isoladas.
Brasileia	31/23	95/60	NW-E	Céu nublado com pancadas de chuva e trovoadas isoladas.
Sena Madureira	32/23	95/60	NW-SE	Céu nublado com pancadas de chuva e trovoadas isoladas.
Tarauacá	32/23	95/60	N-NE	Céu nublado com pancadas de chuva e trovoadas isoladas.
Cruzeiro do Sul	31/23	95/60	NW-NE	Céu nublado com pancadas de chuva e trovoadas isoladas.
Marechal Thaumaturgo	31/23	95/60	NW-NE	Céu nublado com pancadas de chuva e trovoadas isoladas.

AVISO METEOROLÓGICO

Aviso de: Acumulado de Chuva
Grau de severidade: perigo potencial para áreas com solos saturados
Início: 27/3/2020 8h22min
Fim: 27/3/2020 21h0min

INMET publica aviso iniciando em:
27/03/2020 10:22. Chuva entre 20 a 30
mm/h ou até 50 mm/dia.

Fonte: INMET



NÍVEL DOS RIOS

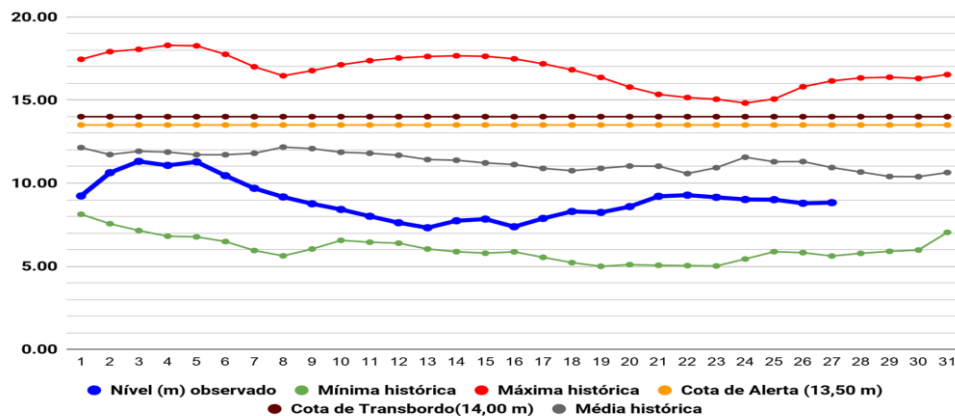
27/03/2020 - Nº 57

Tabela 2 - Nível dos Rios

Rio – Localização	Cota de inundação Alerta Alerta Máx.	Leitura do Dia Anterior/ Atual	
Rio Acre - Assis Brasil	11,30 12,50	3,19 3,11	↓
Rio Acre – Brasileia	9,80 11,40	2,51 2,31	↓
Rio Acre – Capixaba	14,00 14,70	SL SL	
Rio Acre – Xapuri	12,50 13,40	3,87 3,73	↓
Rio Acre – Rio Branco	13,50 14,00	8,79 8,83	↑
Rio Rola – Rio Branco	14,50 15,00	11,41 11,69	↑
Rio Iaco - Sena Madureira	14,00 15,20	7,98 7,92	↓
Rio Tarauacá - Tarauacá	8,50 8,50	7,65 5,83	↓
Rio Envira – Feijó	13,50 14,00	10,36 8,86	↓
Rio Juruá – Cruzeiro do Sul	11,80 13,00	12,90 13,15	↑

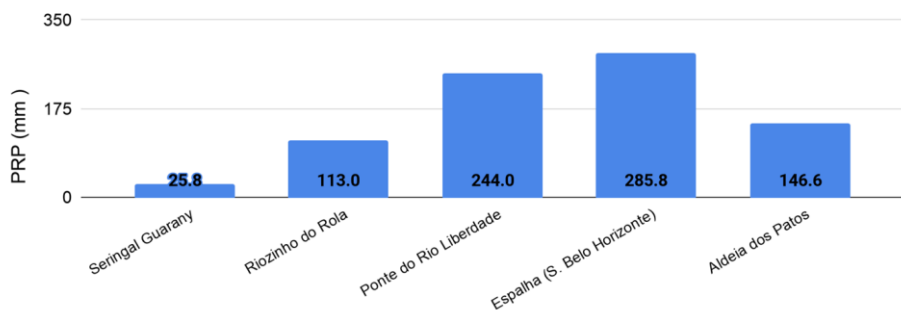


Gráfico 1 - Tendência do Nível do Rio Acre (Rio Branco) MARÇO 2020



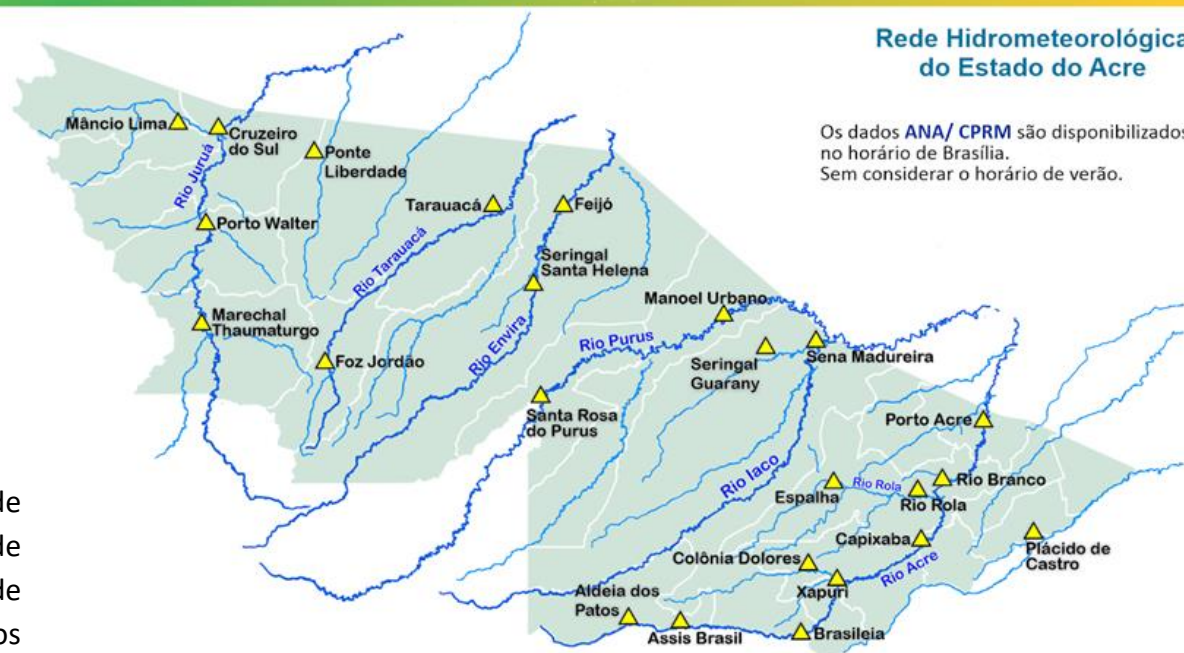
Na leitura de hoje (27/03/2020), de acordo com a Tabela 2, as plataformas de monitoramento indicaram redução de nível na leitura das 07h00min, exceto Rio Acre em Rio Branco, Rola em Rio Branco e Rio Juruá em Cruzeiro do Sul. O ponto de monitoramento localizado em Cruzeiro do Sul encontra-se com nível acima da cota de transbordamento. No gráfico 1, o Rio Acre em Rio Branco apresenta nível de 8,83 m (linha azul), mostrando-se abaixo da média histórica de 10,94 m (linha cinza) para o período.

Gráfico 2 - Acumulado de precipitação para Estado do Acre



O **Gráfico 2 acima** apresenta o acumulado de chuva do início do mês de março (01/03/2020) até hoje (27/03/2020 – 10h00min), onde a estação de monitoramento do Espalha - Seringal Belo Horizonte indica 285,8 mm de chuva acumulada, Ponte do Rio Liberdade (244,0 mm), Aldeia dos Patos (146,6 mm), Rio Rola (113,0 mm).

O **Gráfico 3 ao lado** apresenta o acumulado de chuva do início do mês de março (01/03/2020) até hoje (27/03/2020 – 10h00min) para as estações de monitoramento que possuem série climatológica, para efeitos de comparação, onde é possível observar se a chuva está abaixo ou acima do esperado para o mês. Os maiores acumulados de chuva registrados foram em Feijó (348,8 mm), Cruzeiro do Sul - INMET (325,8 mm), Marechal Thaumaturgo (248,6 mm), Sena Madureira (212,6 mm) e Manoel Urbano (212,2 mm).



Os dados ANA/ CPRM são disponibilizados no horário de Brasília. Sem considerar o horário de verão.

Gráfico 3 - Acumulado de precipitação para Estado do Acre

