



GOVERNO DO ESTADO DO ACRE  
Comissão Estadual de Gestão de Riscos Ambientais - CEGdRA

# RELATÓRIO DE MONITORAMENTO HIDROMETEOROLÓGICO



FOTO: Adalcimar Carvalho

FOTO: Samuel Bryan

FOTO: Darken Braga

FOTO: Secom AC

FOTO: Tribuna do Juruá

UNIDADE DE SITUAÇÃO  
MONITORAMENTO  
HIDROMETEOROLÓGICO



**GOVERNO DO ESTADO DO ACRE**  
**Comissão Estadual de Gestão de Riscos Ambientais - CEGdRA**

**Secretário de Meio Ambiente**  
Geraldo Israel Milani Nogueira

**UNIDADE DE SITUAÇÃO**  
MONITORAMENTO HIDROMETEOROLÓGICO

Este boletim contém o resumo do monitoramento hidrometeorológico elaborado pela Unidade de Situação de Monitoramento Hidrometeorológico do Estado do Acre, a partir das seguintes fontes e base de dados: previsão trimestral do CPTEC/INPE e Sipam, previsão semanal (NCEP/NOAA/USA), chuva acumulada segundo o modelo de estimativa de precipitação Hidroestimador (CPTEC/Inpe), monitoramento de nível dos principais rios do estado do Acre e acompanhamento diário de chuva a partir dos dados das Plataformas de Coleta de dados - PCDs automáticas telemétricas instaladas nas principais bacias hidrográficas do estado do Acre, em parceria com a Agência Nacional de Águas - ANA e Serviço Geológico do Brasil - CPRM/PV.

**Elaboração**

Tatiane Mendonça de Lima  
Ylza Marluce Silva de Lima

**Colaboradores**

Edvaldo de Araujo Paiva  
James Joyce Bezerra Gomes

**Instituições Parceiras**

INPE, CEMADEN, CBMAC,  
UFAC, CPTEC, SIPAM, ANA



[cegdra@gmail.com](mailto:cegdra@gmail.com)



68 3213-3156



Rua das Acácias nº 279 Distrito Industrial  
CEP 69920-175 - Rio Branco  
Acre - Brasil

**Realização**  
SEMA/IMC

**Apoio**  
FUNTAC

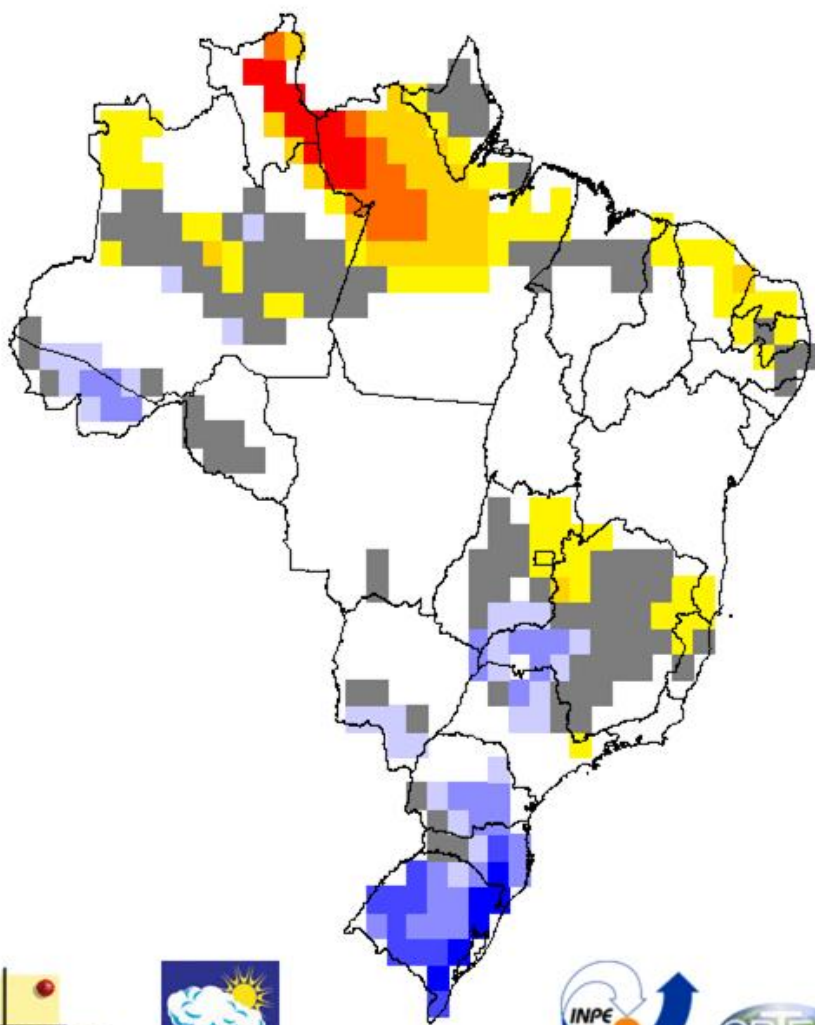
**Nº12**  
**17/01/2019**

[www.imc.ac.gov.br](http://www.imc.ac.gov.br)

## PREVISÃO TRIMESTRAL

Os modelos analisados indicam **anomalia positiva da temperatura da superfície do mar** sobre o Pacífico Equatorial para o **trimestre Janeiro, Fevereiro e Março de 2019 (JFM/2019)**, coerente com a ocorrência do fenômeno El Niño-Oscilação Sul para esse trimestre. Em relação à intensidade do fenômeno, tudo indica que deverá ser de intensidade fraca (CPTEC/INPE, INMET e a FUNCEME)

A Figura 1 mostra a previsão probabilística de precipitação pelo método objetivo (cooperação entre o CPTEC/INPE, o INMET e a FUNCEME).



O mapa de **previsão de precipitação para o trimestre** indica para o **estado do Acre maior probabilidade de chuvas na categoria acima da faixa normal climatológica** (CPTEC/INPE, INMET e a FUNCEME).

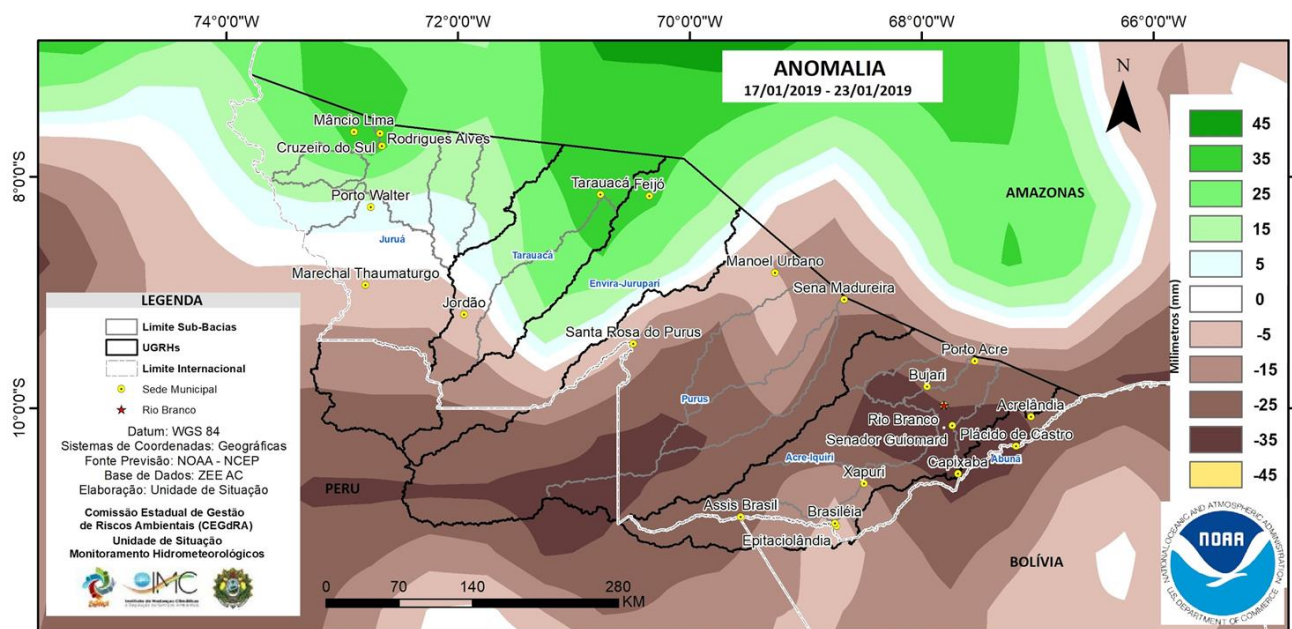
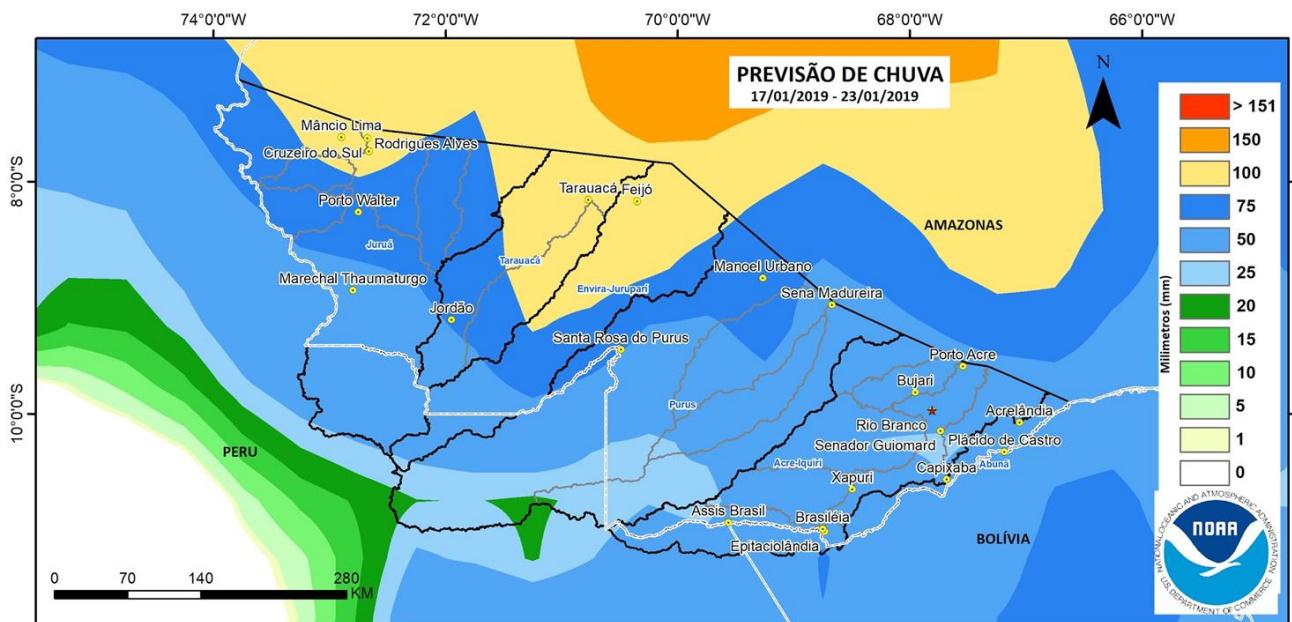
Em relação à temperatura, as previsões indicam maior probabilidade de ocorrência de valores acima da categoria normal em todo país. (CPTEC/INPE, INMET e a FUNCEME).

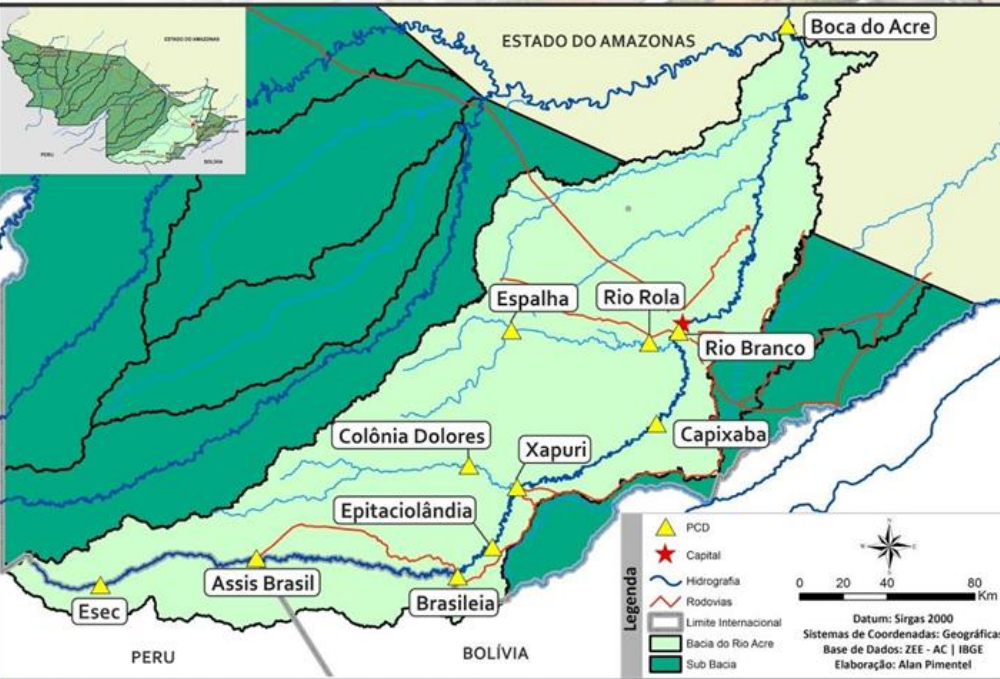


Figura 1. Previsão probabilística de precipitação

# PREVISÃO SEMANAL

Para o período de **17/01/2019** a **23/01/2019**, as previsões do Satélite NOAA/NCEP-GFS/USA indicam para o Acre acumulados de até **100 mm**. A região **Oeste** deverá concentrar acumulados de chuva de até **100 mm** na área de influência das bacias do Juruá, Tarauacá e Envira-Jurupari, com anomalia positiva indicando chuvas de até 25 mm acima da média. A região **Leste** deverá concentrar até **50 mm** de chuva acumulada, com anomalia negativa indicando chuva abaixo da média para o período.





## BACIA DO RIO ACRE

Na leitura de hoje (17.01.2019) os pontos de monitoramento na Bacia do Rio Acre registraram elevação de nível na leitura das 07:00 horas, exceto Assis Brasil. A PCD do Riozinho do Rola apresenta falhas nos dados de nível e precipitação no momento.

De acordo com as **cotas de inundação**, o Rio Acre em Rio Branco encontra-se em estado de **Alerta**, conforme Sistema de Alerta TerraMA<sup>2</sup>.

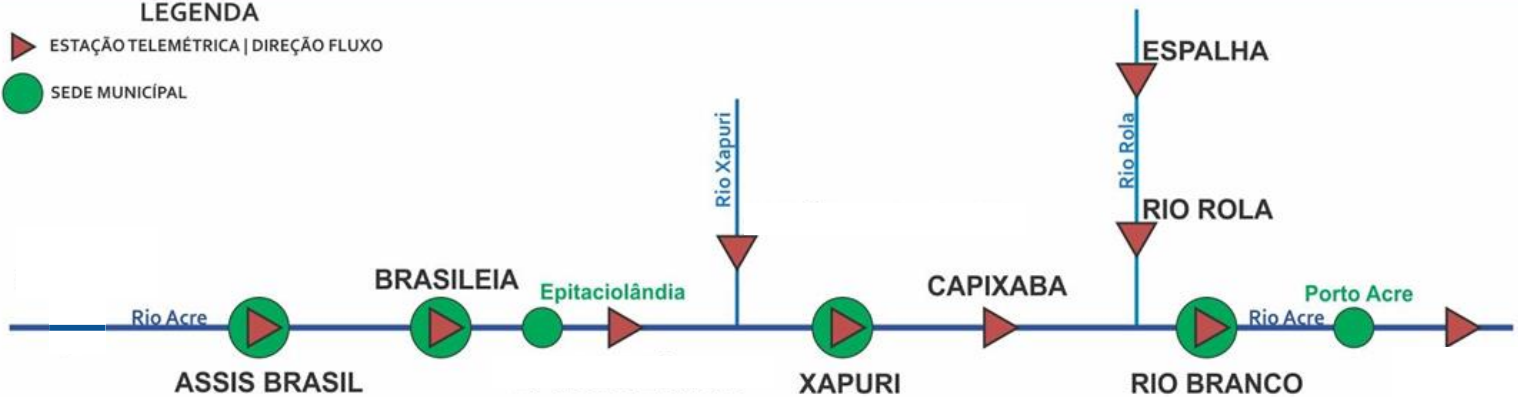
Nas últimas 24 horas Espalha acumulou 23,40 mm de chuva.

### DIAGRAMA UNIFILAR

## MONITORAMENTO - NÍVEL DE RIO | PRECIPITAÇÃO

### LEGENDA

- ▶ ESTAÇÃO TELEMÉTRICA | DIREÇÃO FLUXO
- SEDE MUNICIPAL



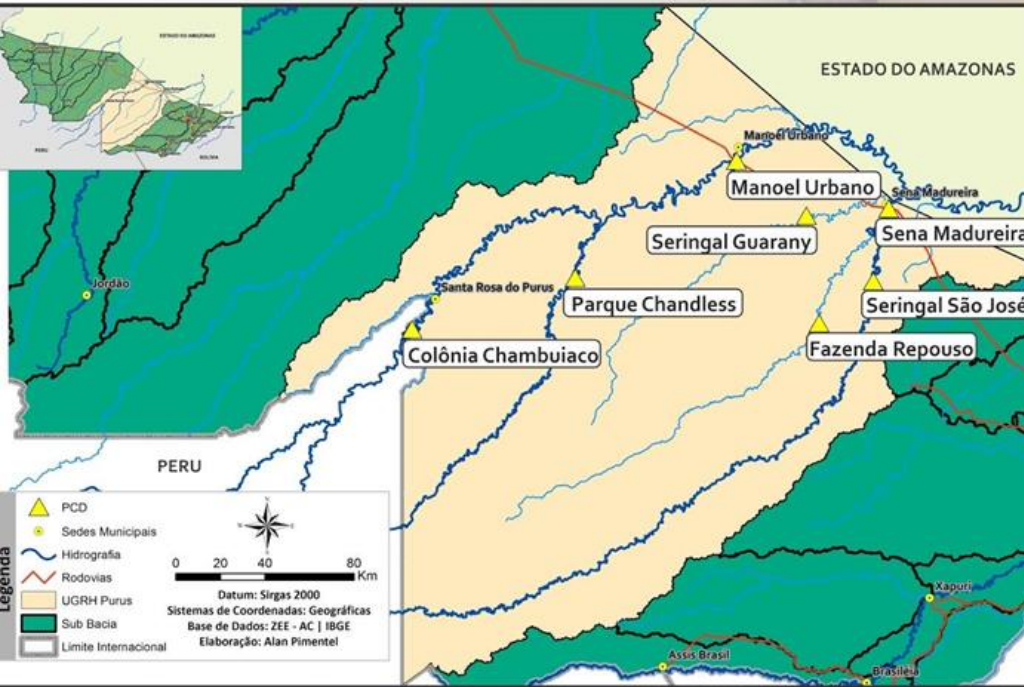
INFO. PLATAFORMA		NÍVEL DE RIO (m)				PRECIPITAÇÃO ACUMULADA (mm)			
COD	NOME	Cota de Inundação		NÍVEL ANTERIOR	NÍVEL ATUAL	12h	24h	96h	TOTAL DO MÊS
		Alerta	A. Máximo						
13450000	Assis Brasil	11,30	12,50	7,56	5,15	0,00	0,20	11,80	28,40
13460000	Brasileia	9,80	11,40	5,79	8,41	0,80	0,80	37,60	135,20
13551000	Xapuri	12,50	13,40	7,52	9,69	0,00	0,00	39,60	137,40
13568000	Capixaba	14,00	14,70	8,56	9,51	0,00	0,00	84,20	356,60
13600002	Rio Branco - ANA	13,50	14,00	13,50	13,74	0,40	8,60	14,80	269,60
13578000	Rio Rola	14,50	15,00	SL	SL	SD	SD	SD	SD
13572000	Espalha	14,00	14,50	10,00	10,09	1,80	23,40	85,60	213,40

### LEGENDA

SL – Sem Leitura    Alerta – Cota de Alerta  
SD - Sem Dados    A. Máximo – Cota de Alerta Máximo  
Cotas definidas para Plataforma de Monitoramento Ambiental TerraMA<sup>2</sup>.

Dados Nível: 07h00 | Dados Precipitação: 14h15 (Horário de Brasília)

- OBSERVAÇÃO
- ATENÇÃO
- ALERTA
- ALERTA MÁXIMO



## BACIA DO PURUS

Na leitura de hoje (17.01.2019) os pontos de monitoramento na Bacia do Rio Purus apresentaram redução de nível na leitura das 07:00 horas, exceto Manóel Urbano. A PCD da Santa Rosa Purus apresenta falhas nos dados de nível no momento.

De acordo com as **cotas de inundação**, o Seringal Guarany encontra-se em estado de **Alerta Máximo** e Sena Madureira em **Observação**, conforme Sistema de Alerta TerraMA<sup>2</sup>.

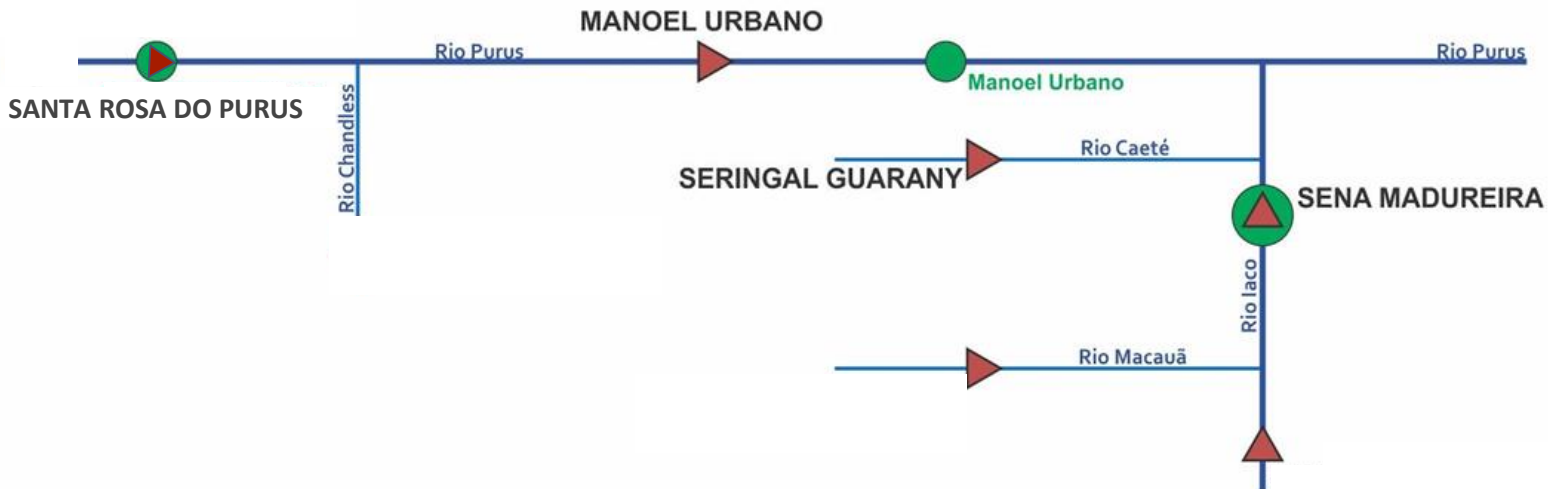
Nas últimas 24 horas Manóel Urbano acumulou 26,60 mm de chuva e Seringal Guarany registrou 30,00 mm.

### DIAGRAMA UNIFILAR

## MONITORAMENTO - NÍVEL DE RIO | PRECIPITAÇÃO

### LEGENDA

- ▶ ESTAÇÃO TELEMÉTRICA | DIREÇÃO FLUXO
- SEDE MUNICIPAL



INFO. PLATAFORMA		NÍVEL DE RIO (m)				PRECIPITAÇÃO ACUMULADA (mm)			
COD	NOME	Cota de Inundação		NÍVEL ANTERIOR	NÍVEL ATUAL	12h	24h	96h	TOTAL DO MÊS
		Alerta	A. Máximo						
00970003	Santa Rosa	8,70	9,00	SL	SL	0,00	0,00	48,80	132,40
13180000	Manóel Urbano	13,50	14,00	9,51	9,52	11,00	26,60	40,60	126,80
13405000	Seringal Guarany	13,50	14,00	15,60	14,81	26,80	30,00	66,80	197,00
13310000	Sena Madureira	14,00	15,20	12,34	12,16	5,60	9,40	10,80	88,80

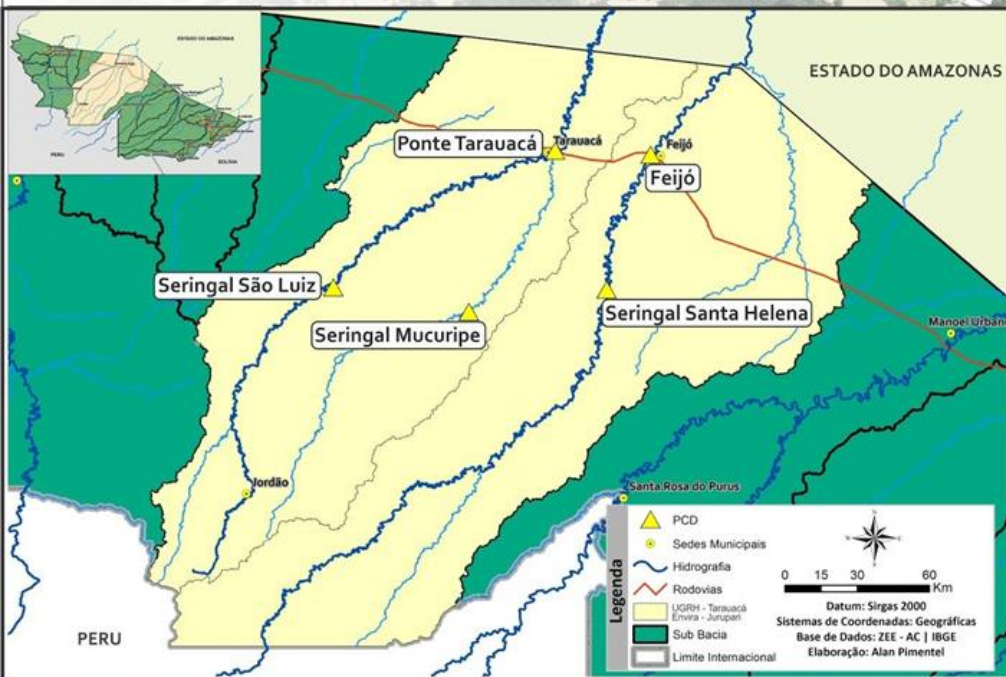
### LEGENDA

- SL – Sem Leitura
- SD - Sem Dados
- Alerta – Cota de Alerta
- A. Máximo – Cota de Alerta Máximo

Cotas definidas para Plataforma de Monitoramento Ambiental TerraMA<sup>2</sup>.

Dados Nível: 07h00 | Dados Precipitação: 14h15 (Horário de Brasília)

- OBSERVAÇÃO
- ALERTA
- ATENÇÃO
- ALERTA MÁXIMO



## BACIA DO RIO TARAUACÁ e ENVIRA - JURUPARI

Na leitura de hoje (17.01.2019) os pontos de monitoramento na Bacia do Envira/Jurupari apresentaram elevação na leitura das 07:00 horas.

Nas últimas 24 horas Tarauacá acumulou 45,80 mm de chuva e Feijó registrou 21,80 mm.

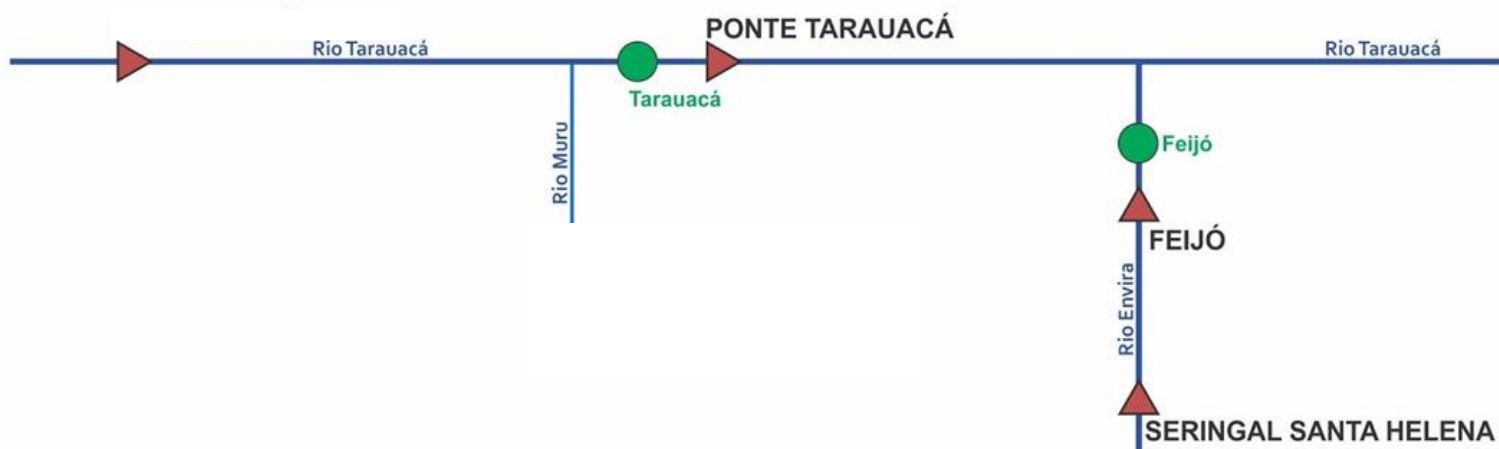
A PCD de Feijó já ultrapassou a média de precipitação prevista (273,00 mm) para o mês de janeiro, chegando a 299,40 mm.

DIAGRAMA UNIFILAR

### MONITORAMENTO - NÍVEL DE RIO | PRECIPITAÇÃO

#### LEGENDA

- ESTAÇÃO TELEMÉTRICA | DIREÇÃO FLUXO
- SEDE MUNICIPAL



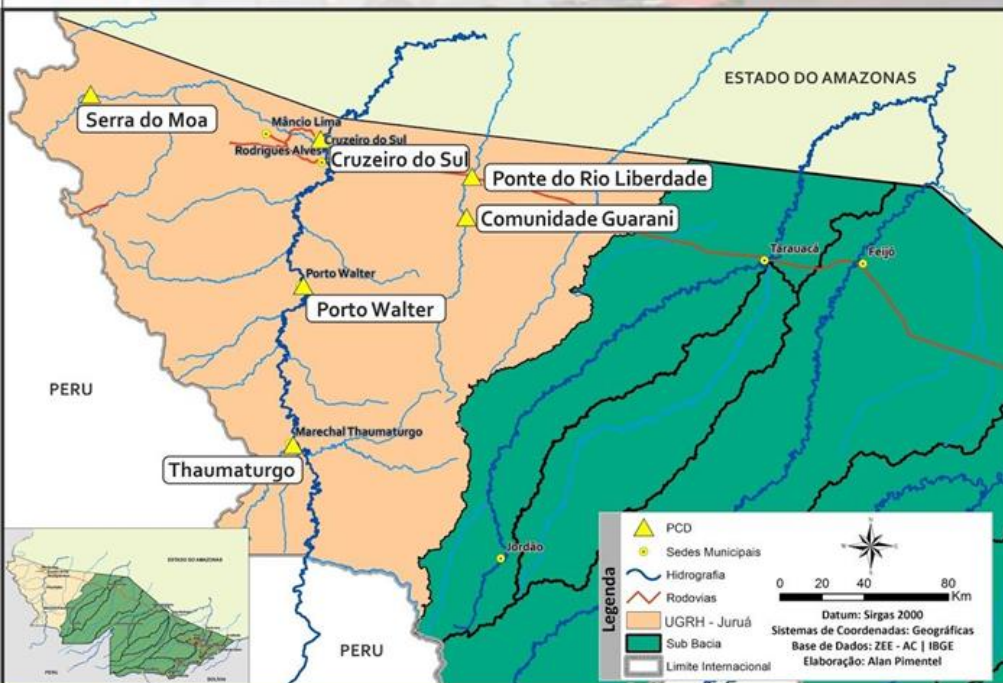
INFO. PLATAFORMA		NÍVEL DE RIO (m)				PRECIPITAÇÃO ACUMULADA (mm)			
COD	NOME	Cota de Inundação		NÍVEL ANTERIOR	NÍVEL ATUAL	12h	24h	96h	TOTAL DO MÊS
		Alerta	A. Máximo						
12590000	Ponte Tarauacá	8,50	9,50	5,34	5,98	32,00	45,80	48,40	236,60**
12640000	Ser. Santa Helena	9,50	10,00	5,06	5,79	0,20	2,40	27,20	247,00
12650000	Feijó	13,50	14,00	8,79	9,39	17,80	21,80	63,60	<b>299,40</b>

#### LEGENDA

SL – Sem Leitura    **Alerta** – Cota de Alerta  
SD - Sem Dados    **A. Máximo** – Cota de Alerta Máximo  
Cotas definidas para Plataforma de Monitoramento Ambiental TerraMA2.  
\*\* Dados da Plataforma INMET

Dados Nível: 07h00 | Dados Precipitação: 14h15 (Horário de Brasília)

- OBSERVAÇÃO
- ATENÇÃO
- ALERTA
- ALERTA MÁXIMO



## BACIA DO JURUÁ

Na leitura de hoje (17.01.2019) os rios monitorados na Unidade de Gestão de Recursos Hídricos do Juruá, apresentaram elevação de nível na leitura das 07:00 horas.

Não houve chuvas significativas nas últimas 24 horas.

DIAGRAMA UNIFILAR

### MONITORAMENTO - NÍVEL DE RIO | PRECIPITAÇÃO

#### LEGENDA

- ESTÇÃO TELEMÉTRICA | DIREÇÃO FLUXO
- SEDE MUNICIPAL



INFO. PLATAFORMA		NÍVEL DE RIO (m)				PRECIPITAÇÃO ACUMULADA (mm)			
COD	NOME	Cota de Inundação		NÍVEL ANTERIOR	NÍVEL ATUAL	12h	24h	96h*	TOTAL DO MÊS
		Alerta	A. Máximo						
12370000	Thaumaturgo	11,70	12,00	5,55	7,19	0,20	11,80	36,00	151,80
12390000	Porto Walter	9,00	9,70	4,52	5,93	1,20	3,60	12,40	139,40**
12500000	Cruzeiro do Sul	11,80	13,00	8,10*	8,67**	1,60	8,20	37,40	136,40**
12510500	Ponte Liberdade	13,50	14,00	5,22	5,57	2,80	11,40	48,00	151,80

#### LEGENDA

- SL – Sem Leitura
- Alerta – Cota de Alerta
- SD - Sem Dados
- A. Máximo – Cota de Alerta Máximo
- Cotas definidas para Plataforma de Monitoramento Ambiental TerraMA2.
- \* Leiturista Construfam
- \*\* Dados da Plataforma INMET

Dados Nível: 07h00 | Dados Precipitação: 14h15 (Horário de Brasília)

- OBSERVAÇÃO
- ATENÇÃO
- ALERTA
- ALERTA MÁXIMO





## GLOSSÁRIO

### SIGLAS INSTITUCIONAIS

- NCEP** - National Centers for Environmental Prediction
- NOAA** - National Oceanic & Atmospheric Administration
- CPTEC** - Centro de Previsão de Tempo e Estudos Climáticos
- INPE** - Instituto Nacional de Pesquisas Espaciais
- ANA** - Agência Nacional de Águas
- CPRM** - Companhia de Pesquisa de Recursos Minerais
- SEMA** - Secretaria de Estado de Meio Ambiente
- IMC** - Instituto de Mudanças Climáticas e Regulação dos Serviços Ambientais

### SIGLAS TÉCNICAS

- GFS** - Global Forecast System é um modelo de previsão meteorológico produzido pelo NCEP
- TSM** - Temperatura da superfície do mar
- ENOS** - Fenômeno El Niño-Oscilação Sul
- ZCAS** - Zona de Convergência Intertropical
- GOES** - Geostationary Operational Environmental Satellite
- PCD** - Plataforma de Coleta de Dados