

BOLETIM

Meteorológico

PREVISÃO DO TEMPO

Elaboração: Governo do Estado do Acre

Data: 05/07/2019 - Nº 122

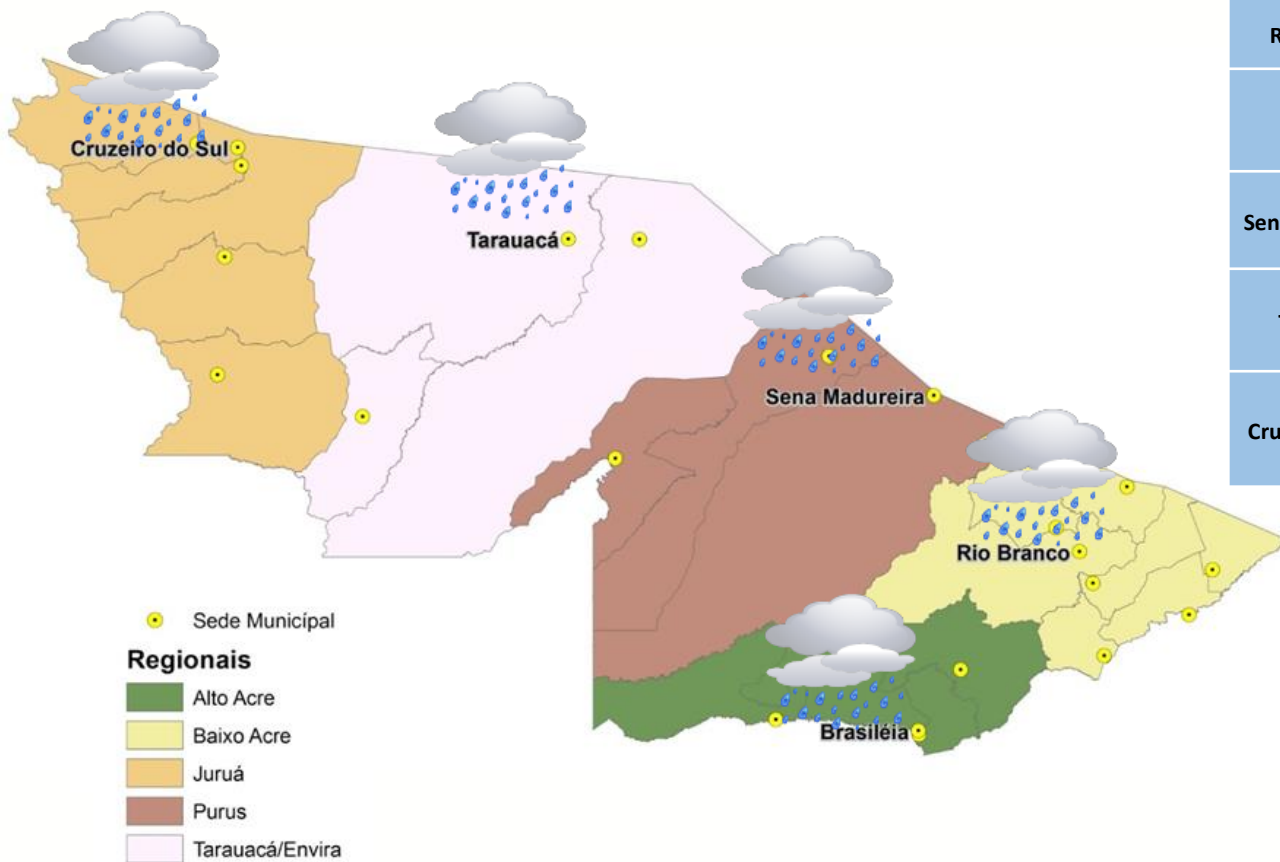


Tabela 1 - Previsões regionais

Fonte: SIPAM

CIDADE	Temp. (°C)	UR (%)	Vento (km)	CONDIÇÃO DO TEMPO
	MAX/MIN	MAX/MIN	DIR.	
Rio Branco	32/21	95/55	N-SW	Céu parcialmente nublado a nublado com pancadas de chuva e trovoadas.
Brasileia	30/18	95/55	NW-SE	Céu parcialmente nublado a nublado com pancadas de chuva e trovoadas.
Sena Madureira	31/21	95/55	N-SE	Céu parcialmente nublado a nublado com pancadas de chuva e trovoadas.
Tarauacá	31/22	95/60	NW-SE	Céu parcialmente nublado a nublado com pancadas de chuva e trovoadas.
Cruzeiro do Sul	31/21	90/60	NW-NE	Céu parcialmente nublado a nublado com pancadas de chuva e trovoadas.

A Divisão de Meteorologia do Sistema de Proteção da Amazônia informa que nesta sexta-feira o tempo fica mais instável no Acre. A aproximação de uma frente fria a região central do País, favorece a formação de nuvens e, a previsão do tempo para a Capital Rio Branco e todas as regiões acreanas é de céu variando de parcialmente nublado a nublado com pancadas de chuva e trovoadas, entre a tarde e noite.



AVISO Meteorológico

AVISOS METEOROLÓGICOS VIGENTES PARA ESTADO DO ACRE

Elaboração: Governo do Estado do Acre

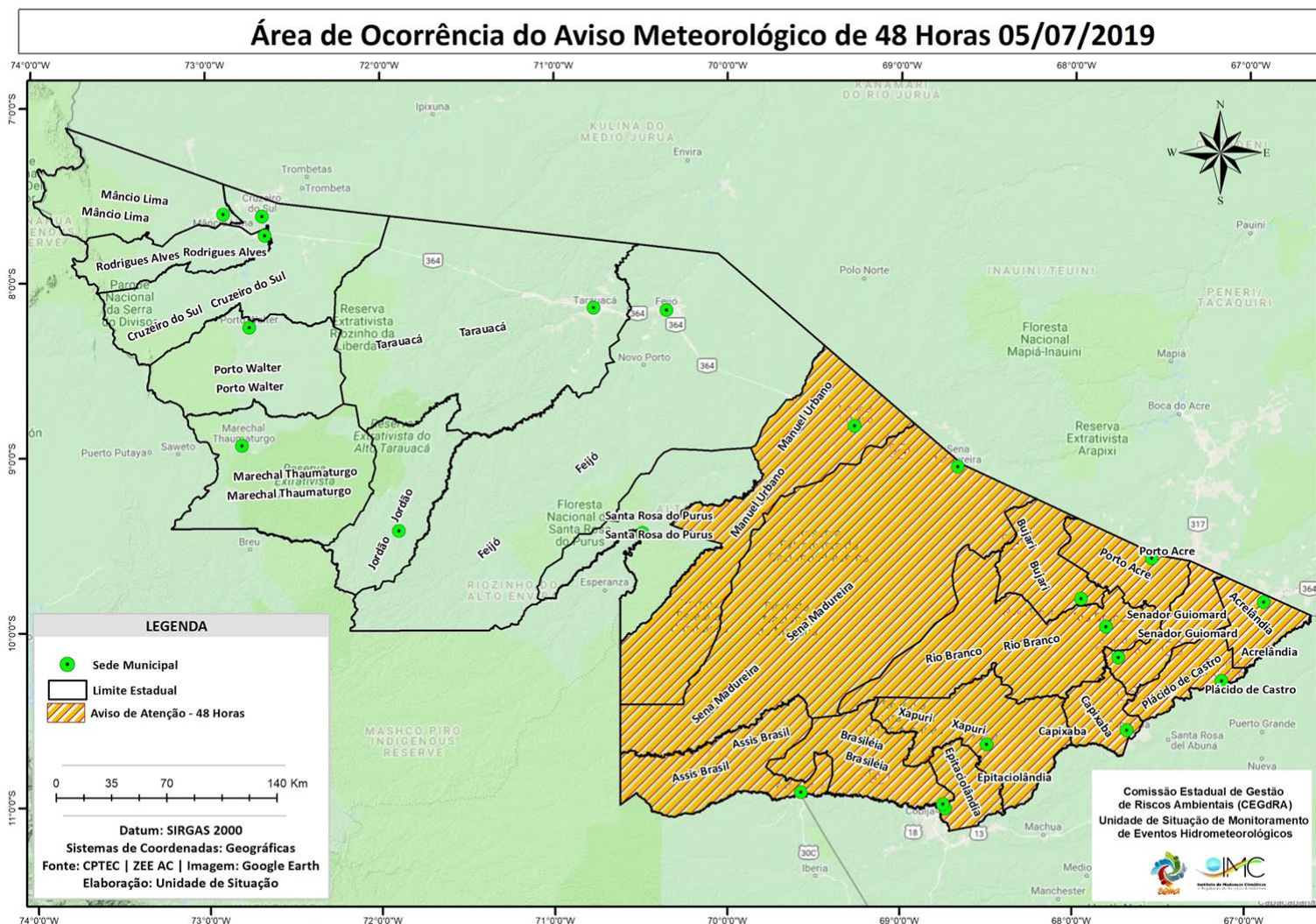
Data: 05/07/2019 - Nº 122

Aviso Meteorológico 48 Horas CPTEC

Aviso de Atenção:

No sábado (06/07) na área em destaque, a temperatura haverá acentuado declínio das temperaturas

Fonte: CPTEC (adaptado)



BOLETIM

Hidrométrico

NÍVEL DOS RIOS

Tabela 2 - Nível dos rios

Elaboração: Governo do Estado do Acre

Data: 05/07/2019 - Nº 122

Fonte: ANA

Dados das 07:00h – Brasília

* (Quartel de Tarauacá) (06:00h)

**Leiturista

↓ Descendo ↑ Subindo
→ Nível Estável
 SL - Sem Leitura

Rio – Localização	Cota de Estiagem Alerta Alerta Máx.	Leitura do Dia Anterior/ Atual	
Rio Acre - Assis Brasil	4,00 3,50	2,71 2,70	↓
Rio Acre – Brasileia	4,00 3,50	1,35 1,34	↓
Rio Acre – Xapuri	2,20 2,00	2,20 2,16	↓
Rio Acre – Rio Branco	3,00 2,69	2,36 2,36	→
Rio Iaco – Sena Madureira	2,20 2,00	SL SL	
Rio Tarauacá – Tarauacá	2,20 2,00	SL SL	
Rio Envira – Feijó	2,50 2,00	4,03 4,01	↓
Rio Juruá – Cruzeiro do Sul	2,30 2,00	4,53** 4,52**	↓

Na leitura de hoje (05/07/2019), de acordo com a Tabela 2, as plataformas de monitoramento indicaram redução de nível nos rios monitorados. No gráfico 1, o Rio Acre em Rio Branco apresenta nível estável de 2,36 m (linha azul), mostrando-se acima da mínima histórica – 1,92 m (linha verde) para o período.

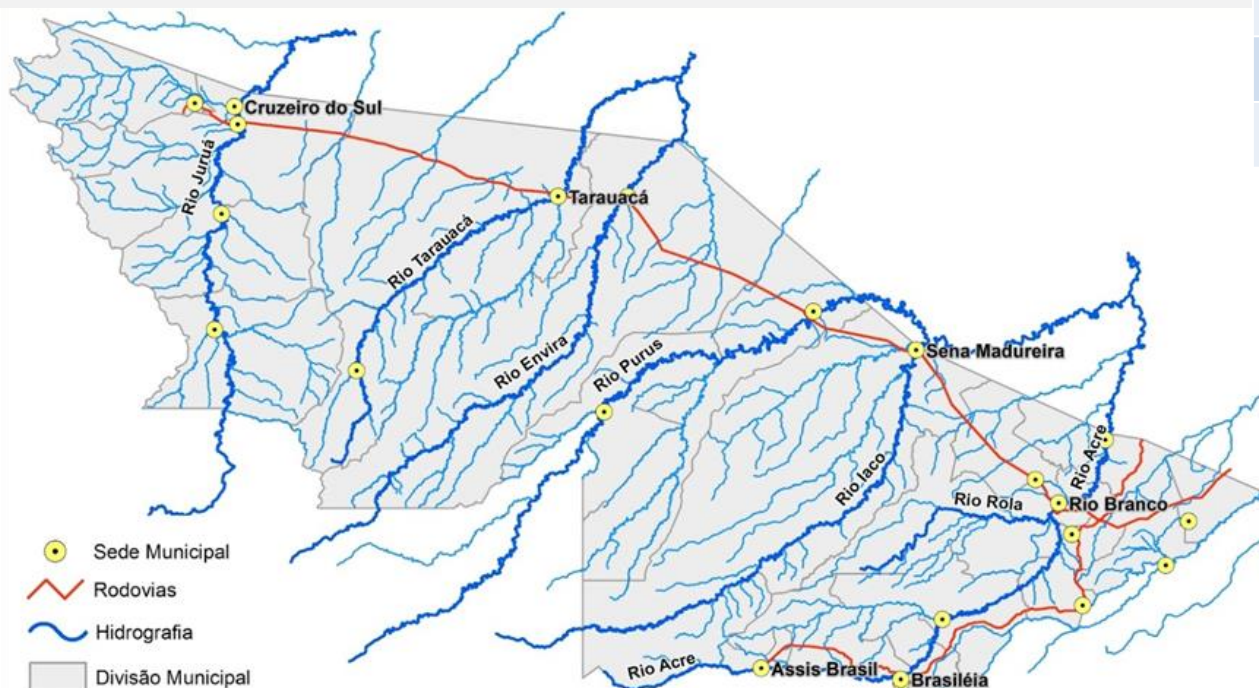
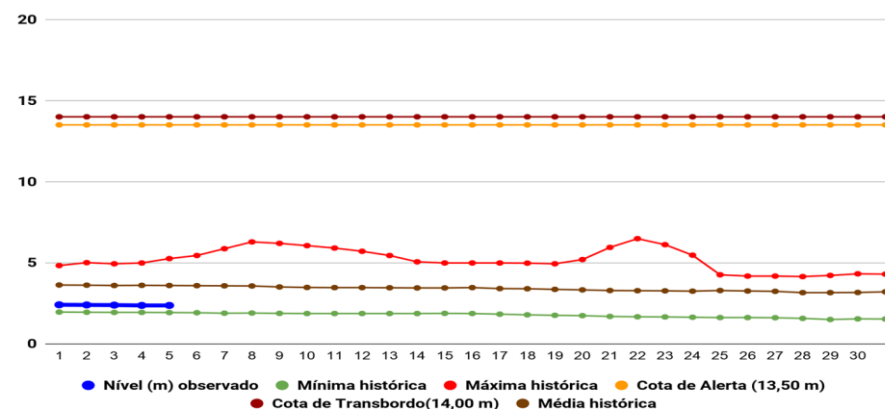


Gráfico 1 - Tendência do Nível do Rio Acre (Rio Branco) JULHO 2019



BOLETIM

Pluviométrico

CHUVA

Elaboração: Governo do Estado do Acre

Data: 05/07/2019 - Nº 122

FONTE: INMET/ANA/CPRM

No período de 01 a 05/07/2019, os maiores acumulados de chuva foram registrados em Rio Branco (13,2 mm) e Marechal Thaumaturgo (10,2 mm), conforme Gráfico 2. No Gráfico 3, a estação de monitoramento do Seringal Guarany registrou acumulado de (0,6 mm).

Gráfico 2 - Acumulado de precipitação para Estado do Acre

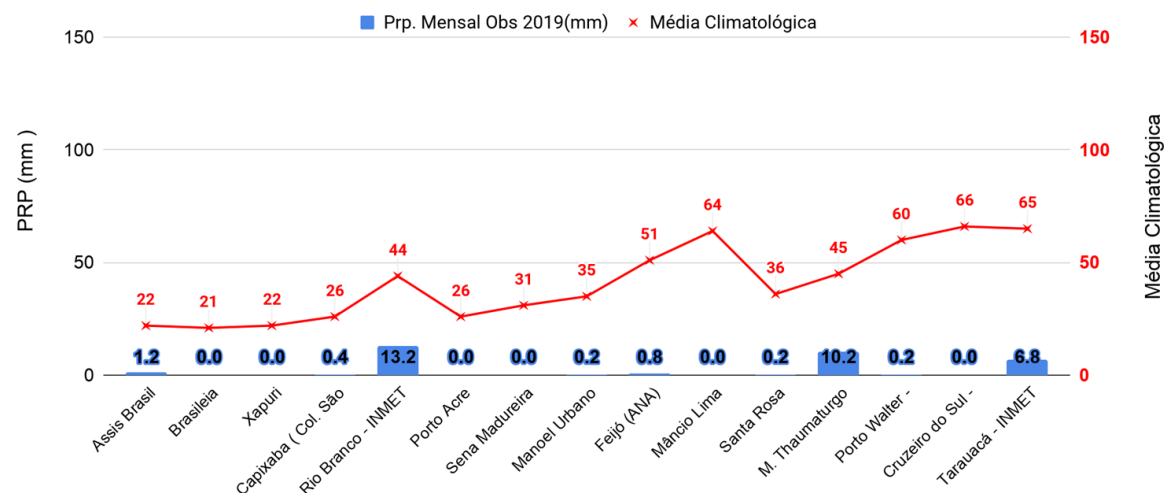
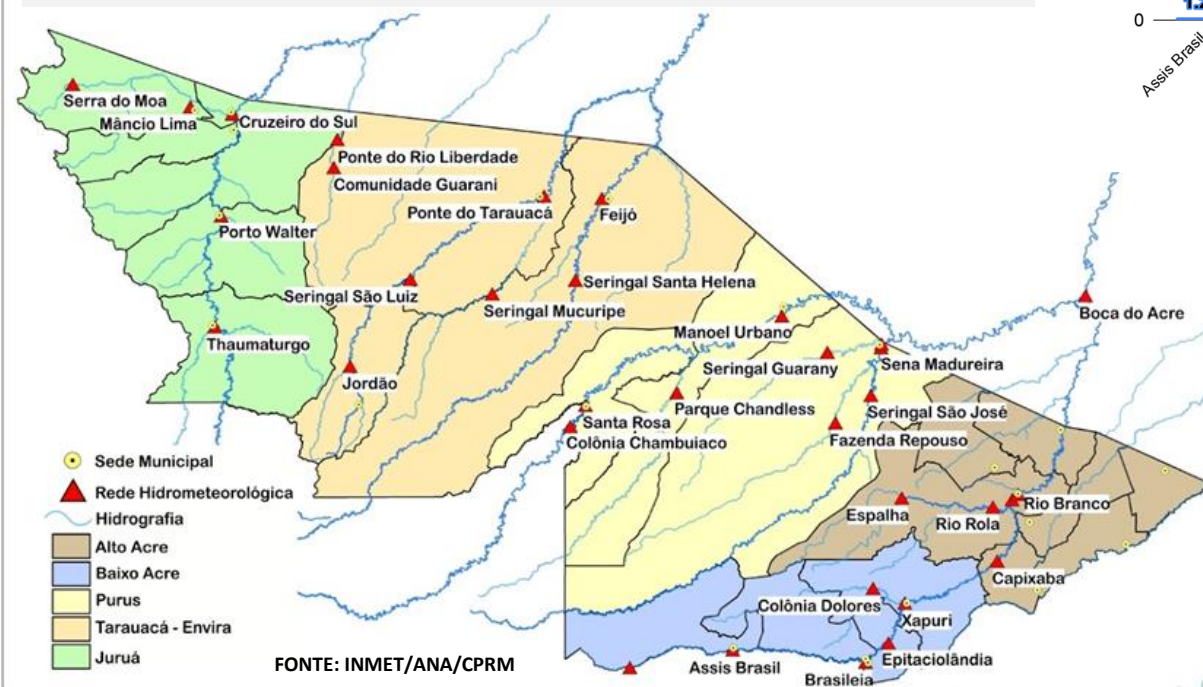


Gráfico 3 - Acumulado de precipitação para Estado do Acre



BOLETIM

Focos de Calor

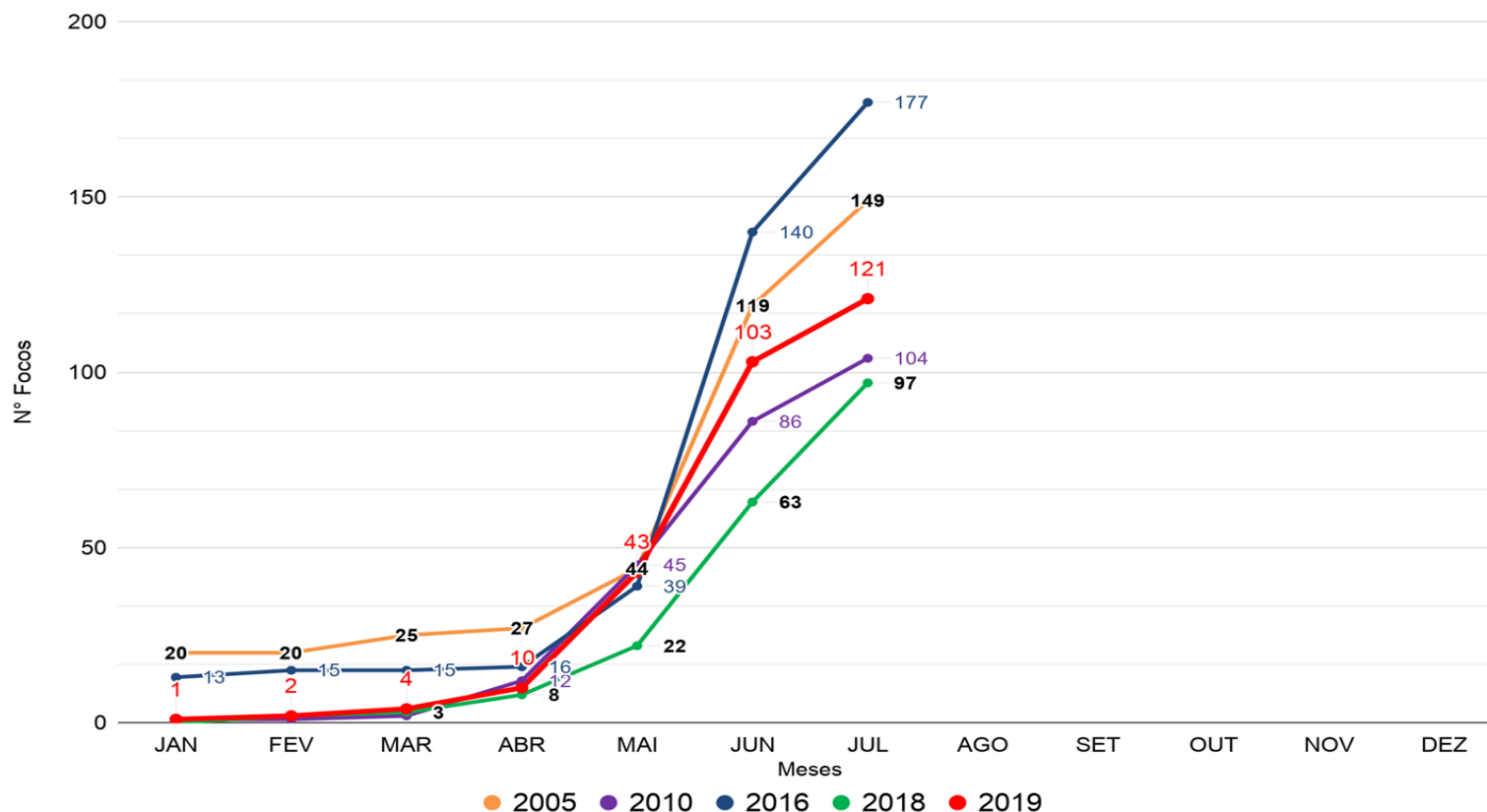
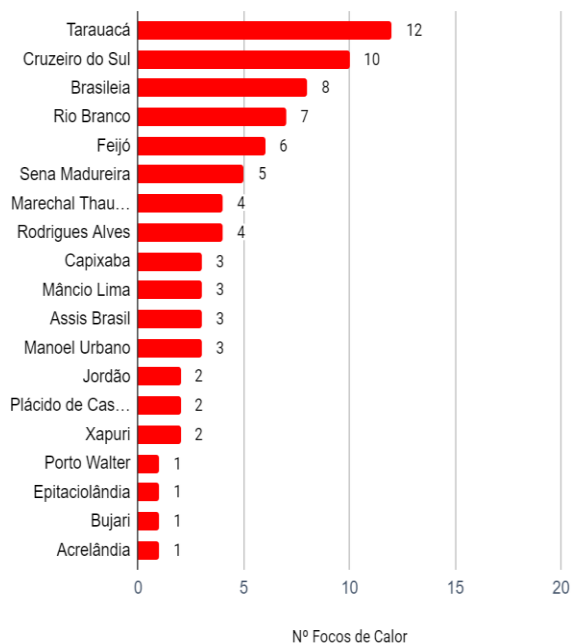
QUEIMADAS E INCÊNDIOS

Elaboração: Governo do Estado do Acre

Data: 05/07/2019 - Nº 122

Comparativo de Focos de Calor Anual Acumulados no Estado do Acre - 04/07

Acumulado do Mês (Junho e Julho)



O Gráfico acima (na lateral esquerda) apresenta o acumulado de focos de queimadas do início do mês de junho (01/06/2019) até ontem (04/07/2019) totalizando 78 focos, onde o município de Tarauacá lidera com 12 focos. No gráfico acima (à direita) do início do ano (01/01/2019) até ontem (04/07/2019) foram registrados 121 focos, ficando abaixo dos anos de 2005 e 2016, segundo dados do satélite de referência (AQUA_M-T).

FONTE: PROARCO/INPE(2019) * satélite de referência

BOLETIM

Focos de Calor

QUEIMADAS E INCÊNDIOS

Elaboração: Governo do Estado do Acre

Data: 05/07/2019 - Nº 122

FOCOS DE QUEIMADAS ÚLTIMAS 24 HORAS

Não houve registro de foco pelo satélite de referência (AQUA_M-T) no estado do Acre ontem (04/07/2019).

PREVISÃO RISCO DE FOGO

O risco *Médio* e *Alto* passa predominar no Estado, tendo como destaque os municípios que compõem o oeste e leste. O *Crítico* risco encontra-se em na região entre o Alto e Baixo Acre, além de Cruzeiro do Sul, Tarauacá e Feijó.

O risco *Baixo* aparece em pontos isolados entre Tarauacá, Cruzeiro do Sul, Mâncio Lima.

